

Scheda tecnica

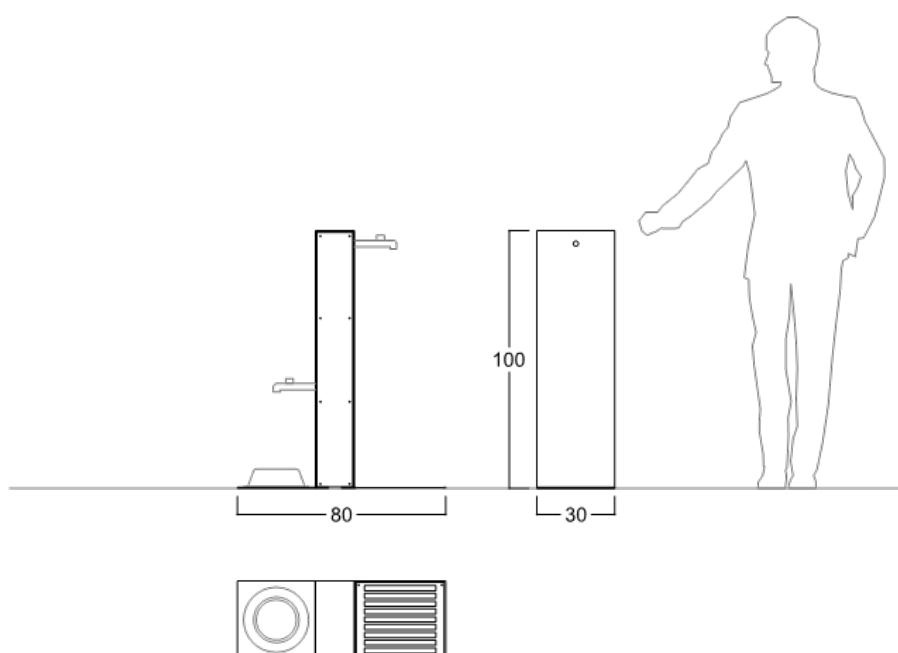
Fontana You&Me

Codice D859

Rev. 0 del 29/10/2020



1/5



Dimcar si riserva di apportare, in qualsiasi momento, modifiche sui prodotti ritenute utili al miglioramento qualitativo degli stessi; le immagini contenute nelle schede potrebbero non riprodurre fedelmente i colori reali degli articoli.

Scheda tecnica

Fontana You&Me

Codice D859

Rev. 0 del 29/10/2020



DESCRIZIONE

Struttura

Costituita da corpo centrale realizzato in lamiera zincata spessore mm. 4 e pannellatura laterale in lamiera di acciaio zincato spessore mm. 2. Piattaforma anteriore (lato uomo) con griglia di base realizzata in lamiera zincata e dotata di apposito telaio per il fissaggio al suolo. Base posteriore (lato cane) costituita da piastra in lamiera zincata predisposta di fori per il fissaggio al suolo e ciotola in acciaio inox (inclusa) dotata di sistema di fissaggio per evitare eventuali furti, con sistema a vite per la rimozione e/o la sostituzione. Rubinetteria inclusa (la fontana viene fornita con la predisposizione per l'apertura laterale mezzo svitamento del pannello per l'impianto idrico da effettuare a cura del Cliente).

Peso complessivo: 33Kg

Scheda tecnica

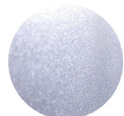
Fontana You&Me

Codice D859

Rev. 0 del 29/10/2020



FINITURA COLORI COME DA CATALOGO



Alluminio brillante
(Piastra ciotola)



RAL 3020
(Scocca fontana)



Canna fucile
(Pannelli laterali e griglia frontale)

I clienti possono richiedere una finitura diversa tra le opzioni di colore RAL disponibili sul nostro sito web.

Dimcar si riserva di apportare, in qualsiasi momento, modifiche sui prodotti ritenute utili al miglioramento qualitativo degli stessi; le immagini contenute nelle schede potrebbero non riprodurre fedelmente i colori reali degli articoli.

Scheda tecnica

Fontana You&Me

Codice D859

Rev. 0 del 29/10/2020



TRATTAMENTI ANTICORROSIVI E FINITURE

Lavaggio

Trattamento a spruzzo per la rimozione di oli e grassi dalle superfici metalliche utilizzando speciali liquidi sgrassanti. Successiva asciugatura in essiccatoio per 15 minuti.

Sabbiatura

Processo di sabbiatura manuale con sabbia di fiume, che aumenta la porosità delle superfici metalliche e quindi l'adesione delle polveri termoindurenti.

Applicazione anticorrosivo

Primo ciclo di verniciatura con un fondo anticorrosivo in polvere termoindurente a base di resine epossidiche e speciali pigmenti. Garantisce una protezione adeguata contro gli agenti atmosferici.

Polimerizzazione anticorrosivo

Cottura in forno industriale di polimerizzazione alla temperatura di 180°C. Durante questa fase, la polvere si trasforma in un rivestimento uniforme, liscio e durevole.

Applicazione finitura colorata

Ciclo finale di verniciatura con polveri termoindurenti. L'applicazione segue gli stessi principi dell'anticorrosivo.

Polimerizzazione finitura colorata

Cottura finale in forno industriale di polimerizzazione alla temperatura di 180°C. La procedura segue gli stessi principi della polimerizzazione dell'anticorrosivo. La polvere si trasforma in un rivestimento uniforme e l'aspetto superficiale assume le caratteristiche della tipologia di colore scelto, ad esempio liscio, bucciato, raggrinzato, ecc.

4/5

Dimcar si riserva di apportare, in qualsiasi momento, modifiche sui prodotti ritenute utili al miglioramento qualitativo degli stessi; le immagini contenute nelle schede potrebbero non riprodurre fedelmente i colori reali degli articoli.

Scheda tecnica

Fontana You&Me

Codice D859

Rev. 0 del 29/10/2020



CONSEGNA

Prodotto fornito in kit di assemblaggio con viteria in acciaio ed istruzioni per il montaggio e fissaggio.

FISSAGGIO

Il prodotto è predisposto per il fissaggio al suolo mediante tirafondi e tasselli ad espansione.

CERTIFICAZIONI AZIENDALI

ISO 9001:2015

Sistema di gestione della qualità.

UNI EN ISO 3834-3:2021

Sistema di gestione della qualità delle saldature.

Centro di trasformazione

Attestato di Centro di trasformazione in conformità al DM 14 gennaio 2008