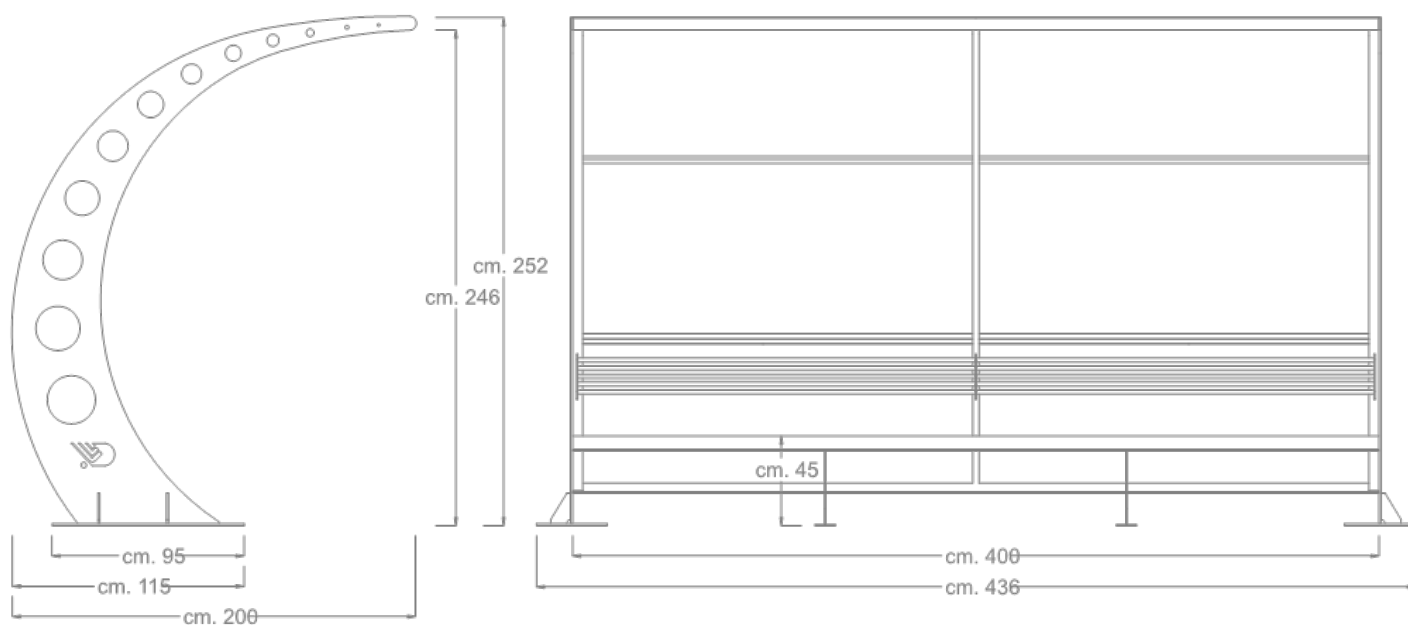
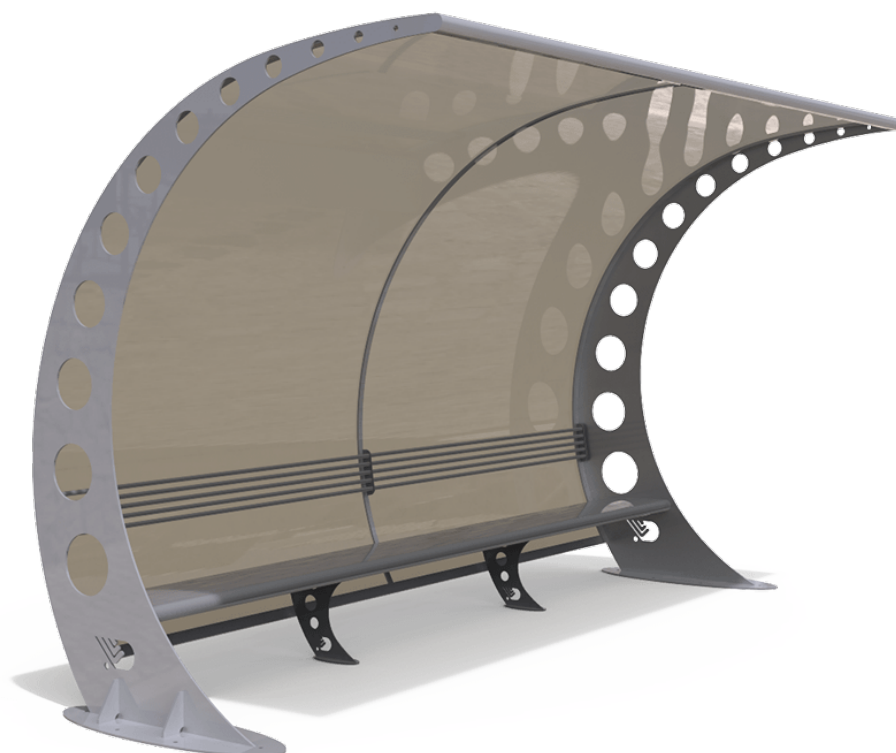


Scheda tecnica

Pensilina Arkua fumè

Codice 425

Rev. 1 del 16/03/2017



Dimcar si riserva di apportare, in qualsiasi momento, modifiche sui prodotti ritenute utili al miglioramento qualitativo degli stessi; le immagini contenute nelle schede potrebbero non riprodurre fedelmente i colori reali degli articoli.

Scheda tecnica

Pensilina Arkua fumè

Codice 425

Rev. 1 del 16/03/2017



DESCRIZIONE

Struttura

Costituita da N. 2 strutture portanti verticali a forma arcuata, realizzate in lamiera zincata spessore mm. 10 ricavate da taglio plasma ad alta definizione; su entrambi i supporti sono ricavati degli svuotamenti stilizzati di forma circolare. N. 2 piastre di base a forma ellissoidale realizzate in lamiera zincata spessore mm. 10 provviste di fori circolari per il passaggio di zanche filettate ancorate alla fondazione cementizia. A collegamento tra le piastre di base ed i supporti verticali sono saldate delle piastre triangolari di irrigidimento in lamiera zincata spessore mm. 10.

- Telaio di copertura e parete di fondo costituiti da polycarbonato compatto fumè, protetto ai raggi UV e particolarmente adatto per l'esterno spessore mm. 4 sostenuto da telaio in profilati di acciaio zincato.

*su richiesta il polycarbonato compatto Ø disponibile nella colorazione blu.

Panca

- Panca costituita da N. 2 supporti intermedi armonizzati ai supporti verticali in lamiera zincata spessore mm. 10 ricavati da taglio plasma ad alta definizione. N. 2 piastre di base saldate ai supporti intermedi realizzate in lamiera zincata, ogni singola piastra è provvista di fori per il fissaggio al suolo. Schienale costituito da profili in tubo tondo di acciaio zincato da Ø mm. 20 x 1.5; i profili sono saldati su apposite sagome in acciaio zincato posizionate sulla parete di fondo.

Peso complessivo: 377Kg

2/5

Dimcar si riserva di apportare, in qualsiasi momento, modifiche sui prodotti ritenute utili al miglioramento qualitativo degli stessi; le immagini contenute nelle schede potrebbero non riprodurre fedelmente i colori reali degli articoli.

Scheda tecnica

Pensilina Arkua fumè

Codice 425

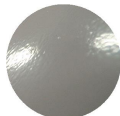
Rev. 1 del 16/03/2017



FINITURA COLORI COME DA CATALOGO



Alluminio brillante
(Supporti)



RAL 7005
(Panca e schienale)

I clienti possono richiedere una finitura diversa tra le opzioni di colore RAL disponibili sul nostro sito web.

OPTIONAL DI PRODOTTO



Codice 500 - Impianto Fotovoltaico

VARIANTI DI PRODOTTO



Codice 425-B - Pensilina Arkua blu

Dimcar si riserva di apportare, in qualsiasi momento, modifiche sui prodotti ritenute utili al miglioramento qualitativo degli stessi; le immagini contenute nelle schede potrebbero non riprodurre fedelmente i colori reali degli articoli.

Scheda tecnica

Pensilina Arkua fumè

Codice 425

Rev. 1 del 16/03/2017



TRATTAMENTI ANTICORROSIVI E FINITURE

Lavaggio

Trattamento a spruzzo per la rimozione di oli e grassi dalle superfici metalliche utilizzando speciali liquidi sgrassanti. Successiva asciugatura in essiccatoio per 15 minuti.

Sabbiatura

Processo di sabbiatura manuale con sabbia di fiume, che aumenta la porosità delle superfici metalliche e quindi l'adesione delle polveri termoindurenti.

Applicazione anticorrosivo

Primo ciclo di verniciatura con un fondo anticorrosivo in polvere termoindurente a base di resine epossidiche e speciali pigmenti. Garantisce una protezione adeguata contro gli agenti atmosferici.

Polimerizzazione anticorrosivo

Cottura in forno industriale di polimerizzazione alla temperatura di 180°C. Durante questa fase, la polvere si trasforma in un rivestimento uniforme, liscio e durevole.

Applicazione finitura colorata

Ciclo finale di verniciatura con polveri termoindurenti. L'applicazione segue gli stessi principi dell'anticorrosivo.

Polimerizzazione finitura colorata

Cottura finale in forno industriale di polimerizzazione alla temperatura di 180°C. La procedura segue gli stessi principi della polimerizzazione dell'anticorrosivo. La polvere si trasforma in un rivestimento uniforme e l'aspetto superficiale assume le caratteristiche della tipologia di colore scelto, ad esempio liscio, bucciato, raggrinzato, ecc.

4/5

Dimcar si riserva di apportare, in qualsiasi momento, modifiche sui prodotti ritenute utili al miglioramento qualitativo degli stessi; le immagini contenute nelle schede potrebbero non riprodurre fedelmente i colori reali degli articoli.

Scheda tecnica

Pensilina Arkua fumè

Codice 425

Rev. 1 del 16/03/2017



CONSEGNA

Prodotto fornito in kit di assemblaggio con viteria in acciaio ed istruzioni per il montaggio e fissaggio a terra.

FISSAGGIO

La struttura deve essere installata mediante fondazione cementizia ed ancoraggio con zanche. Il posizionamento delle zanche viene effettuato con l'ausilio di apposita dima (non in dotazione, richiedibile come articolo accessorio). NB. La tipologia di fondazione da realizzare dovrà essere valutata da tecnico abilitato del luogo, in funzione delle caratteristiche del terreno su cui la pensilina verrà installata.

CERTIFICAZIONI AZIENDALI

ISO 9001:2015

Sistema di gestione della qualità.

UNI EN ISO 3834-3:2021

Sistema di gestione della qualità delle saldature.

EN 1090-1:2009

Il prodotto è provvisto di Marcatura CE ai sensi della norma EN 1090-1:2009 in classe di esecuzione EXC1.

Centro di trasformazione

Attestato di Centro di trasformazione

5/5

Dimcar si riserva di apportare, in qualsiasi momento, modifiche sui prodotti ritenute utili al miglioramento qualitativo degli stessi; le immagini contenute nelle schede potrebbero non riprodurre fedelmente i colori reali degli articoli.